

Les entreprises libérales face à la crise économique

La crise économique et financière a impacté l'activité des TPE et des PME dans tous les secteurs d'activités, mais de manière inégale, certains secteurs étant par définition plus étroitement liés à la conjoncture économique.

Comme tous secteurs économiques, les entreprises libérales, qui sont des petites entreprises de proximité et de service au public, ont été également touchées par la crise économique.

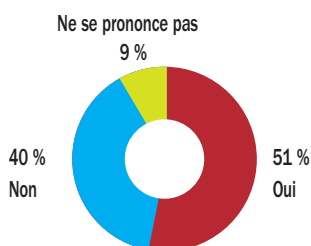
L'enquête de l'Observatoire National des Entreprises de Profession libérale (ONE-PL, www.onepl.fr) a montré que la moitié du secteur des professions libérales a constaté une variation de leur

activité économique au cours de l'année 2009 :

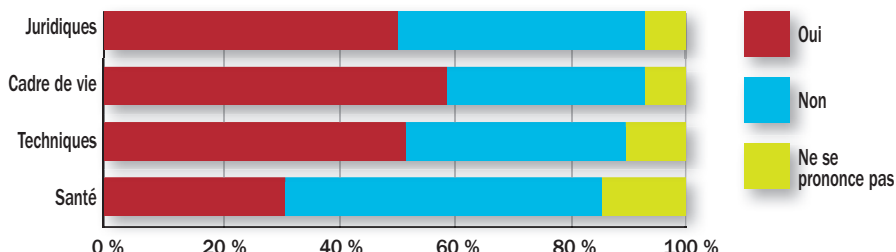
- un peu plus de 51% des professions libérales ont ressenti une diminution de leur activité en 2009, comme beaucoup de secteurs

économiques en France, allant de moins 59% pour le secteur du cadre de vie à moins 31% pour la santé.

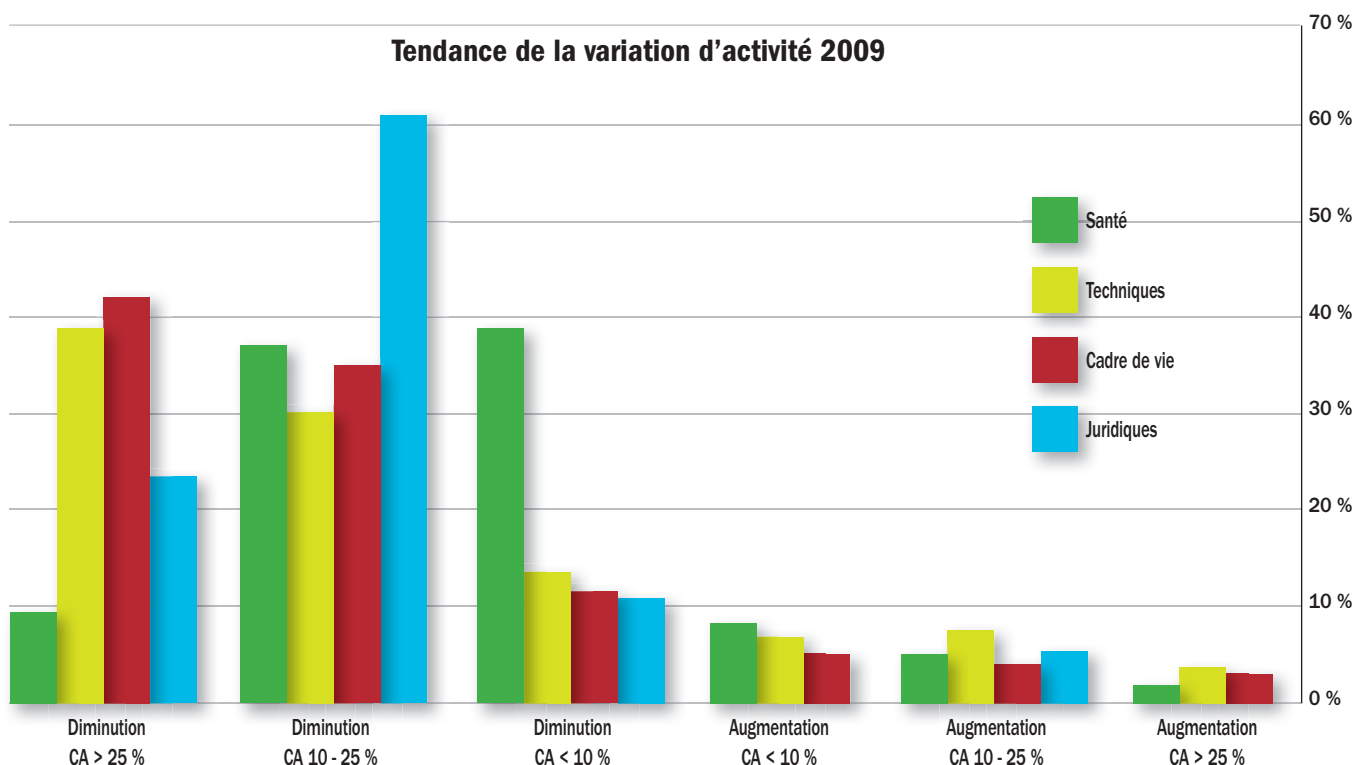
Variation d'activité en 2009



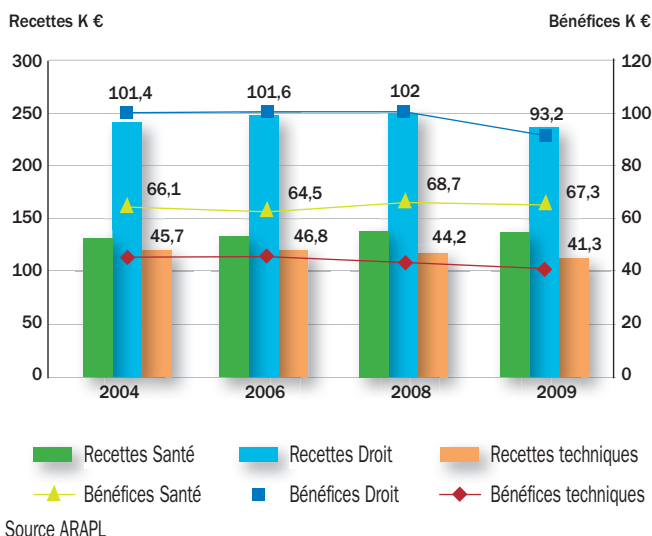
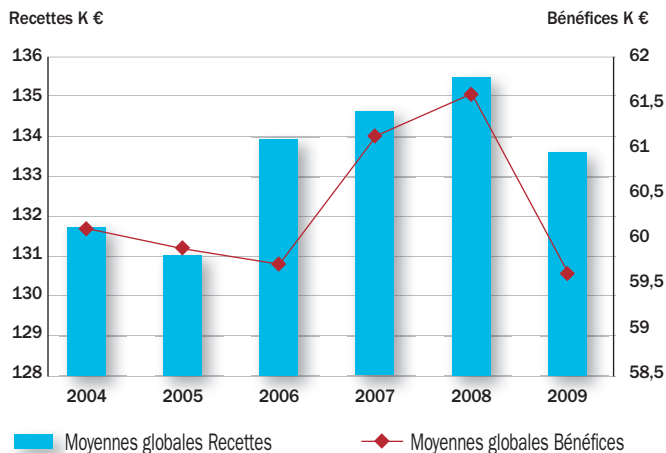
Variation d'activité en 2009 selon les professions



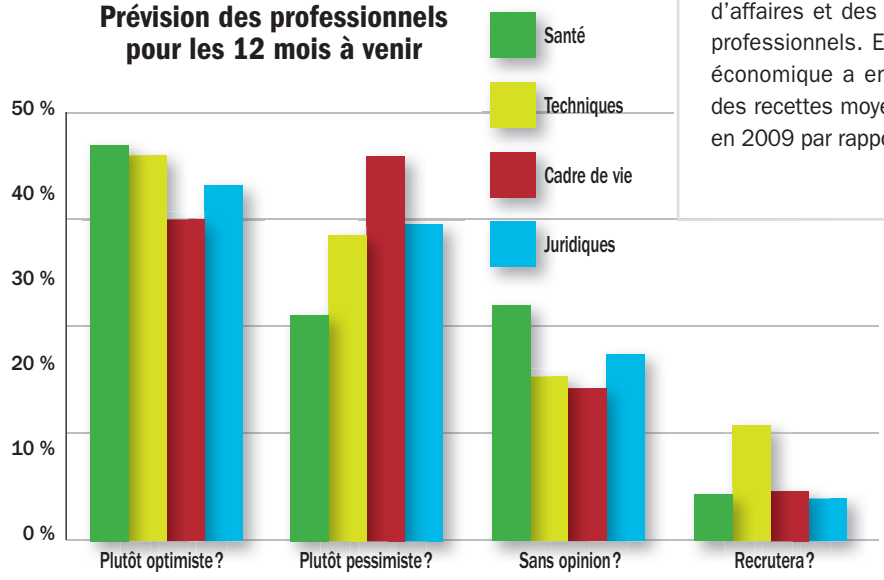
Tendance de la variation d'activité 2009



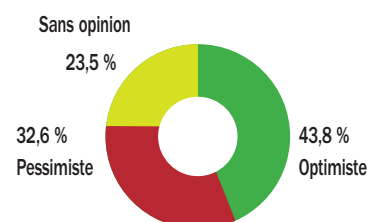
Évolution des revenus moyens des professions libérales



Prévision des professionnels pour les 12 mois à venir



Prévision pour les 12 mois à venir



Ainsi comme pour celles des autres secteurs économiques, que l'entreprise soit une TPE ou une PME, les entreprises libérales ont connu en 2009 une contraction historique de leur activité, malgré un début de reprise dans la seconde partie de l'année. Selon l'enquête de conjoncture d'Oséo (www.oseo.fr) le recul a été le plus fort dans les secteurs en amont du système productif, tels les travaux publics, entraînant donc toutes les activités adjacentes à ce secteur comme les professions du cadre de vie, certaines professions juridiques et bien d'autres encore. La baisse a été légèrement inférieure à la moyenne dans les services aux entreprises et aux personnes.

Enfin Oséo constate que les trésoreries sont très tendues en fin d'année 2009, pratiquement autant qu'au creux de la récession de 1993. Le durcissement concerne pratiquement tous les secteurs d'activité, et les difficultés de trésorerie sont plus fréquentes dans les TPE. Pour les prochains mois, toutes les catégories d'entreprises s'attendent à l'accroissement des tensions sur les trésoreries.

Cette baisse de l'activité des professionnels libéraux est aussi constatée par la Conférence des ARAPL (www.arapl.org) lors de sa publication annuelle des chiffres d'affaires et des revenus de ces professionnels. En effet, la crise économique a entraîné un recul des recettes moyennes de 0,73% en 2009 par rapport à 2008, et le

bénéfice moyen des professionnels a diminué de 3,2% par rapport à 2008. Si depuis 2004 les recettes des entreprises libérales ont progressé de 1,4%, en revanche, un recul de 0,8% du bénéfice moyen des professionnels libéraux est mis en évidence.

Mais cette diminution du bénéfice n'est pas homogène pour l'ensemble du secteur des professions libérales. Elle est également hétérogène à l'intérieur de chaque branche professionnelle.

Si seulement 29% des professionnels libéraux avaient une approche positive de l'année 2009, ils sont désormais 44% à avoir une perspective nettement plus optimiste pour 2010 - 2011. L'ensemble des secteurs espère une amélioration de leur activité économique, allant de 37,5% pour la branche du cadre de vie à 46% pour la santé. Par ailleurs, cette perspective positive de l'activité du secteur des entreprises libérales est aussi confirmée par les intentions d'embauches dans les services que ce soit aux entreprises ou aux particuliers.

Ainsi pour 2011, les perspectives sont plus optimistes et les chefs d'entreprise de TPE libérales prévoient une hausse sensible de leur activité. Mais beaucoup de ces entreprises libérales dépendent de l'éventuel rebond des secteurs dont elles dépendent, en amont de l'économie. **Olivier Aynaud**