

BAROMÈTRE

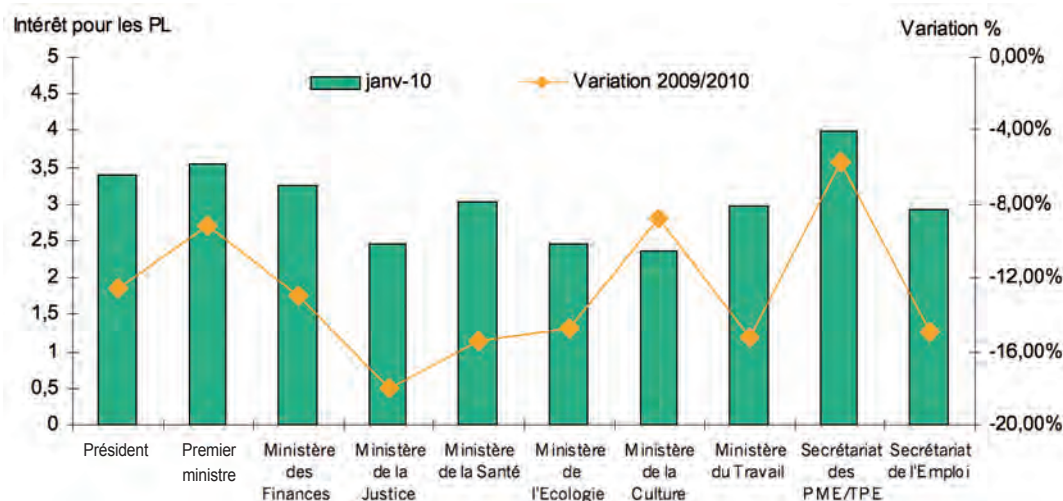
de l'Observatoire des Entreprises de Profession Libérale (ONE-PL)¹

Comment les professionnels libéraux jugent-ils la politique gouvernementale et voient-ils leurs élus régionaux ? ONE-PL a mené une enquête par un questionnaire dématérialisé (Synaelis) auprès de 15 000 professionnels libéraux entre le 15 et le 25 janvier 2010. L'exploitation de 3 800 réponses donne les résultats suivants :

LES PROFESSIONNELS LIBÉRAUX FACE À LA POLITIQUE GOUVERNEMENTALE

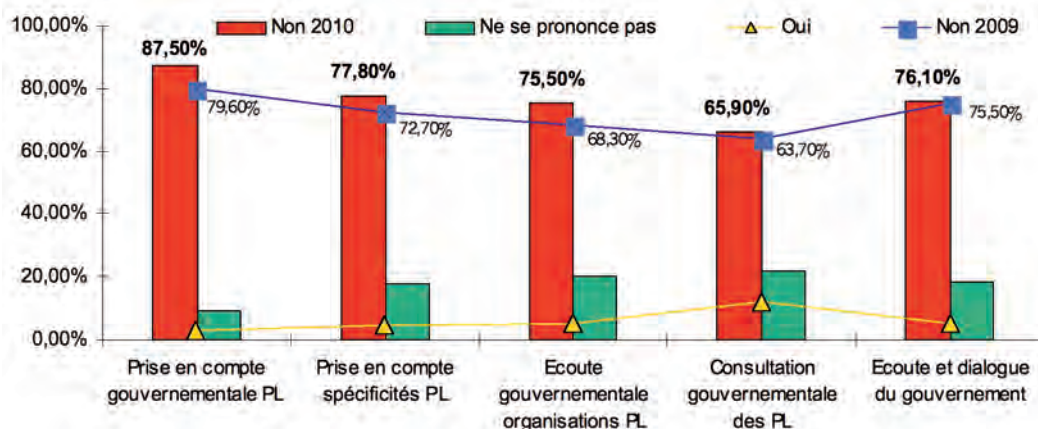
► Une progression de la baisse de confiance des professionnels libéraux vis-à-vis des différents ministères du tutelle par rapport à l'enquête de mars 2009. La majorité des professionnels libéraux estime à 3 sur une échelle de 1 à 10, l'intérêt des différents ministères au secteur économique des entreprises de profession libérale, soit une perte de notoriété de 12,7% en 10 mois.

■ Évaluez sur une échelle de 1 à 10, l'intérêt du Président de la République et des différents ministères pour le secteur des entreprises de profession libérale (PL) ?

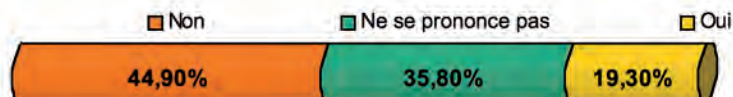
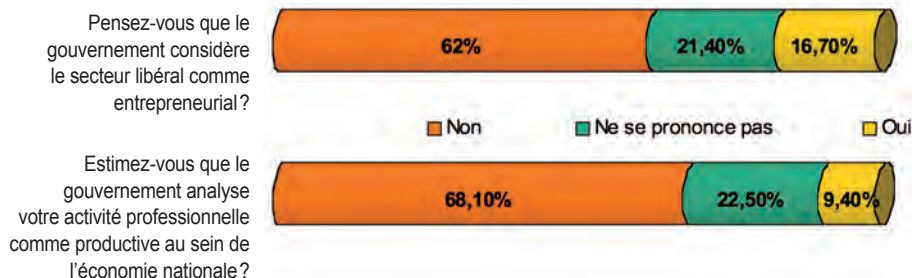


► 76,5 % des professionnels libéraux interrogés estiment que le gouvernement ne porte pas d'intérêt au secteur des entreprises de profession libérale. Ce sentiment négatif a progressé de + 6,4 % en 10 mois.

- Estimez-vous que le Gouvernement prend suffisamment en compte votre secteur professionnel ?
- Estimez-vous que le Gouvernement prend suffisamment en compte les spécificités des professions libérales ?
- Estimez-vous que le Gouvernement est à l'écoute de vos organisations professionnelles ?
- Estimez-vous que le Gouvernement consulte fréquemment les professions libérales ?
- Globalement, estimez-vous qu'il existe une écoute et un dialogue avec le secteur des Professions Libérales qui représentent un quart des entreprises françaises ?



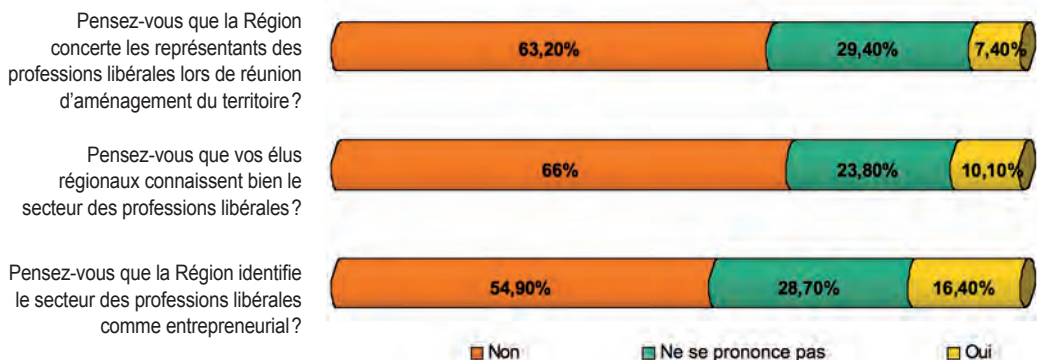
► Une majorité de professionnels estime que le Gouvernement ne considère pas le secteur des professions libérales comme entrepreneurial, ni comme des activités productives au sein de l'économie nationale.



► En revanche, en Région les professionnels libéraux semblent considérer que les représentants des groupes politiques régionaux connaissent mieux le secteur des professions libérales.

■ En Région, pensez-vous que certains groupes politiques prennent plus en considération les Professions libérales ?

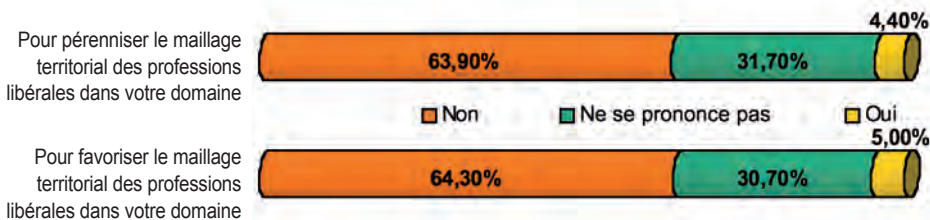
LES PROFESSIONNELS LIBÉRAUX FACE AUX ÉLUS RÉGIONAUX



► Une majorité de professionnels libéraux estime que si les élus régionaux ne considèrent pas les professions libérales comme un secteur économique entrepreneurial, c'est par méconnaissance de ce secteur d'activité.

► Enfin, une majorité de professionnels libéraux estime que la Région n'apporte pas le soutien nécessaire au maintien ou à la création des petites entreprises libérales de proximité.

■ Les professions libérales sont des TPE de proximité: pensez-vous que votre Région prend les initiatives économiques nécessaires ?



Olivier Aynaud

1. www.onepl.fr

Les premiers résultats de cette enquête confirment que la présence de Maisons des Professions Libérales, mises en place par l'UNAPL, permettra aux différentes institutions nationales et territoriales de mieux identifier le secteur des entreprises de profession libérale comme une dynamique entrepreneuriale de proximité au sein des régions.